

**DATOS TÉCNICOS AUDITORIO MUNICIPAL DE GUARDO (Palencia)**

**SALA**

**Aforo: 430**

- En platea: 310
- En Anfiteatro: 120

**Dimensiones de la sala:**

- Ancho máximo: 25,36 mt
- Fondo desde boca: 13,24 mt
- Alto máximo: 9,21 mt
- Alturas a pisos:
- N° 1: 4,46 mt

**Número de accesos a la platea: 2**

**Número de accesos al anfiteatro: 3**

**ESCENARIO**

**Dimensiones del escenario:**

**ANCHO:**

- Corbata : 9,30 mt
- Boca : 12,20 mt
- Hombro derecho : 70 cm
- Hombro izquierdo : 70 cm

**FONDO:**

- Corbata : 8,00 mt
- Desde Boca : 7,00 mt
- Hombro derecho : 70 cm
- Hombro izquierdo : 70 cm

**ALTO:**

- Boca : 4,67 mt
- Escenario a Peine : 9,20 mt
- Peine a techo :
- Máximo : 0 cm
- Mínimo : 0 cm
- Escenario a Platea : 85 cm
- Pendiente de escenario: 0%

**RESUMEN:**

12m. ancho x 8m. fondo que se va estrechando hasta llegar a los 3,5m. en la parte de atrás.

**Piso de escena:**

- Material : Parquet
- Es posible clavar : NO

**Carga:**

- Puerta de carga: 180 cm x 205 cm
- Distancia de carga: 2 m
- Comunicación exterior entre accesos al Escenario: SI

**ESPACIOS DE TRABAJO**

**Camerinos:**

- 2 Rápidos junto a escenario
- 2 Colectivos en planta, 1: con aseos con duchas  
Dotación: completa
- 2 Solistas en planta, 1: con aseos con duchas  
Dotación: completa

**Puestos de control:**

- 1 de cine en cabina en el fondo de platea
- 1 de iluminación y audio en el fondo de platea

**MAQUINARIA Y VESTIDO DE ESCENA**

**Material compilado:**

**Contrapeine:**

- Material: Metálico

**Cortes instalados:**

- 10 Fijos - N° de tiros: 4
- 3 Motorizados - Carga máxima : 350 Kg

**Telones:**

1 Boca Americana burdeos

**Cámara escénica:**

- 1 foros negro
- 1 pata negro a la americana
- 3 bambalinas negro
- De los tornos manuales, dos corresponden a varas de iluminación y uno a la pantalla de cine.

**ILUMINACIÓN**

**Material compilado:**

**Potencias:**

- Potencia total instalada : 48 Kw
- Potencia toma de compañías : 0 Kw

**Varas electrificadas :**

- N° de circuitos por vara : 8 - Potencia : 2200 W
- N° total de circuitos en el Escenario : 48
- N° total de circuitos en la Sala : 24



Esta forma tiene el escenario

**DATOS TÉCNICOS AUDITORIO MUNICIPAL DE GUARDO (Palencia)**

**Regulación y control:**

- Patch en : Hombro izquierdo
- N° de circuitos : 72
- N° de canales de regulación : 24

**Dimmers:**

- Tipo : analógico
- N° canales : 24
- Potencia : 2200
- Marca : Strong

**Mesa de control:**

Zero 88FLX48

**Spliter DMX:**

Zero88 Ethernet8. RDM

**Luz de Sala controlada desde:**

Hall de entrada y Puesto de control

**Proyectores:**

- 15 Plano-convexo de 150 W Chauvet F-55
- 7 Par Led de 150 W Chauvet Colorado
- 8 Recorte de 200 W ETCColoursource 15°-30°

**Comentarios sobre la iluminación escénica:**

- Tres barras fijas en el frente del anfiteatro, a unos 4 m de altura, con seis circuitos cada una.

**SONIDO**

**Material compilado:**

- Micrófonos Conferencias: 3 Sennheiser MEG 14-40B
- Micrófono Inalámbricos mano: 1 Sennheiser XSW
- Micrófono Inalámbrico diadema 1: Sennheiser XSW

**Soportes de micrófonos:**

- 1 jirafa
- 3 bases de mesa

**Elementos de control:**

- Mesas de control: Berhinger M32
- Stagebox: Berhinger S32

**Altavoces:**

- P.A. PLatea: 2 Das Audio Ventec 12ª
- P.A. Platea: 2 Das Audio Ventec 18ª
- P.A. Platea: 2 Das Audio Artec-526ª (Fronfill)
- P.A: Anfiteatro: 2 Das Audio Ventec 12ª
- Monitores: 4 Das Audio Action M12A

**Patch de audio:**

**Cajetines**

- 1 en fondo del Escenario - N° Envíos de señal : 12 In - 4 Out
- 1 en hombro derecho .N° Envíos de señal : 12 In - 4 Out

**No hay timbre de avisos**

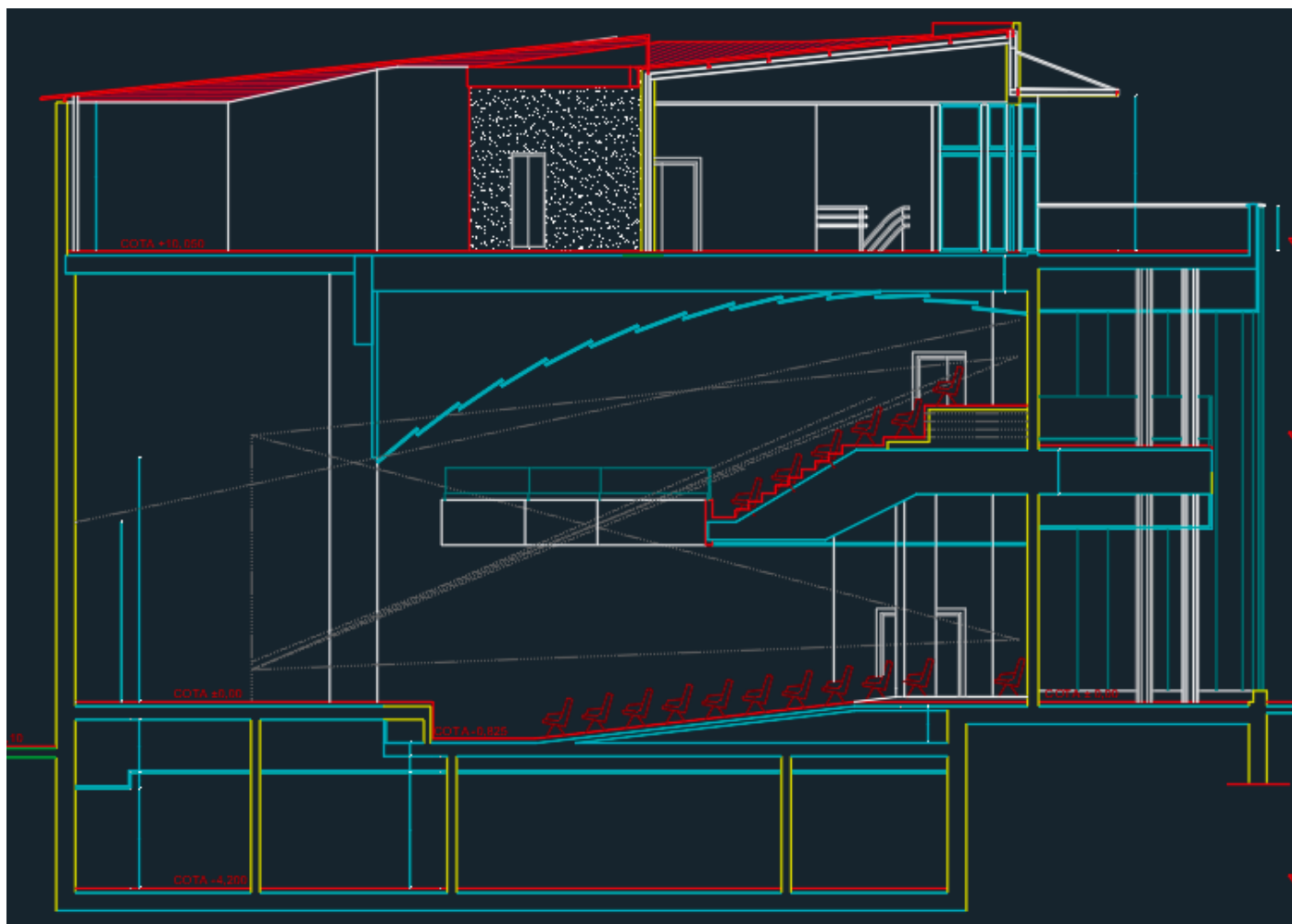
**Proyección cinematográfica**

**Proyectores: Digital DCI**

**Pantalla de cine 8,30 x 4,00m**

**Pantalla de Sonido para cine**

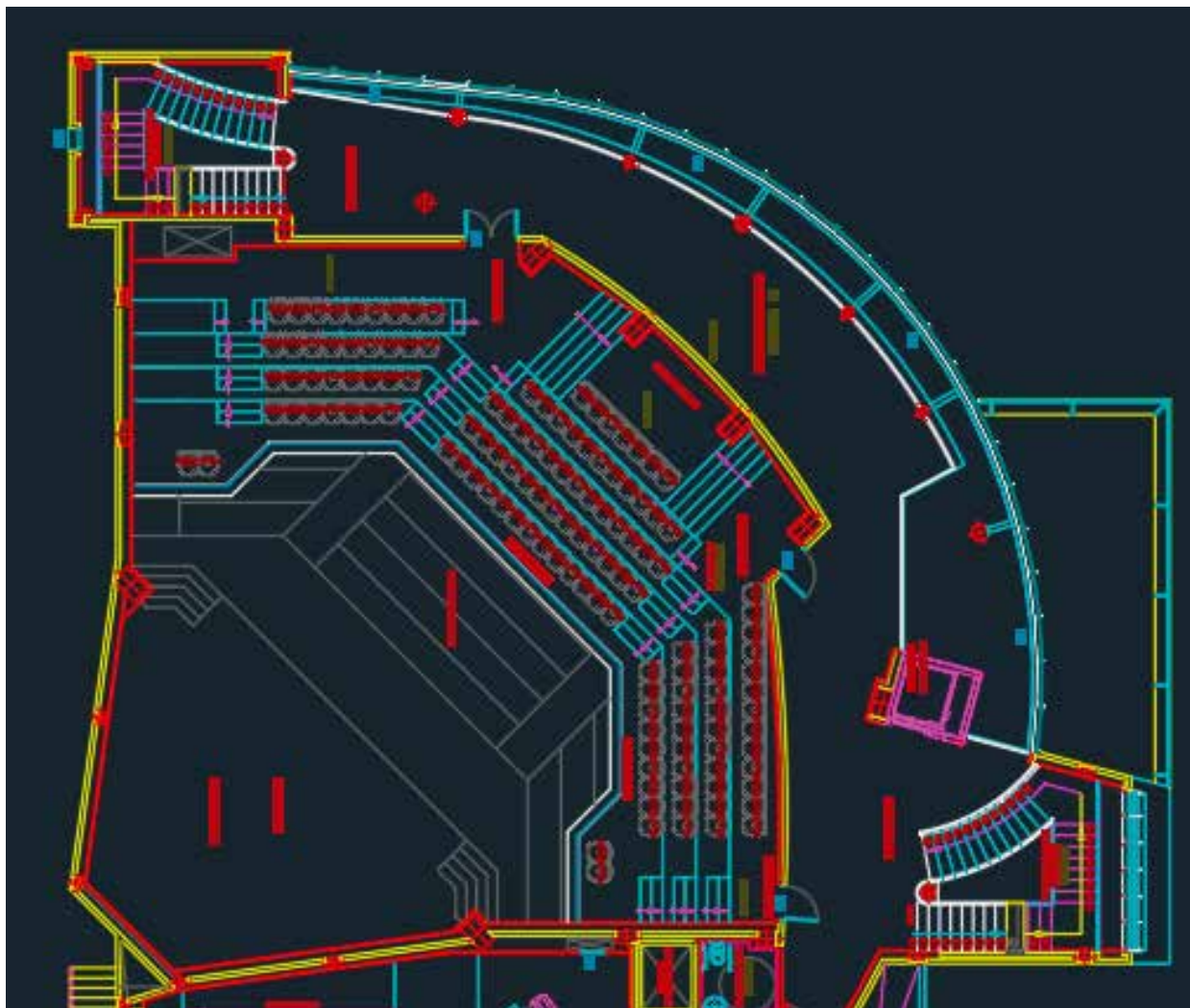
PLANO SECCIÓN SALA



PLANO PLANTA PLATEA

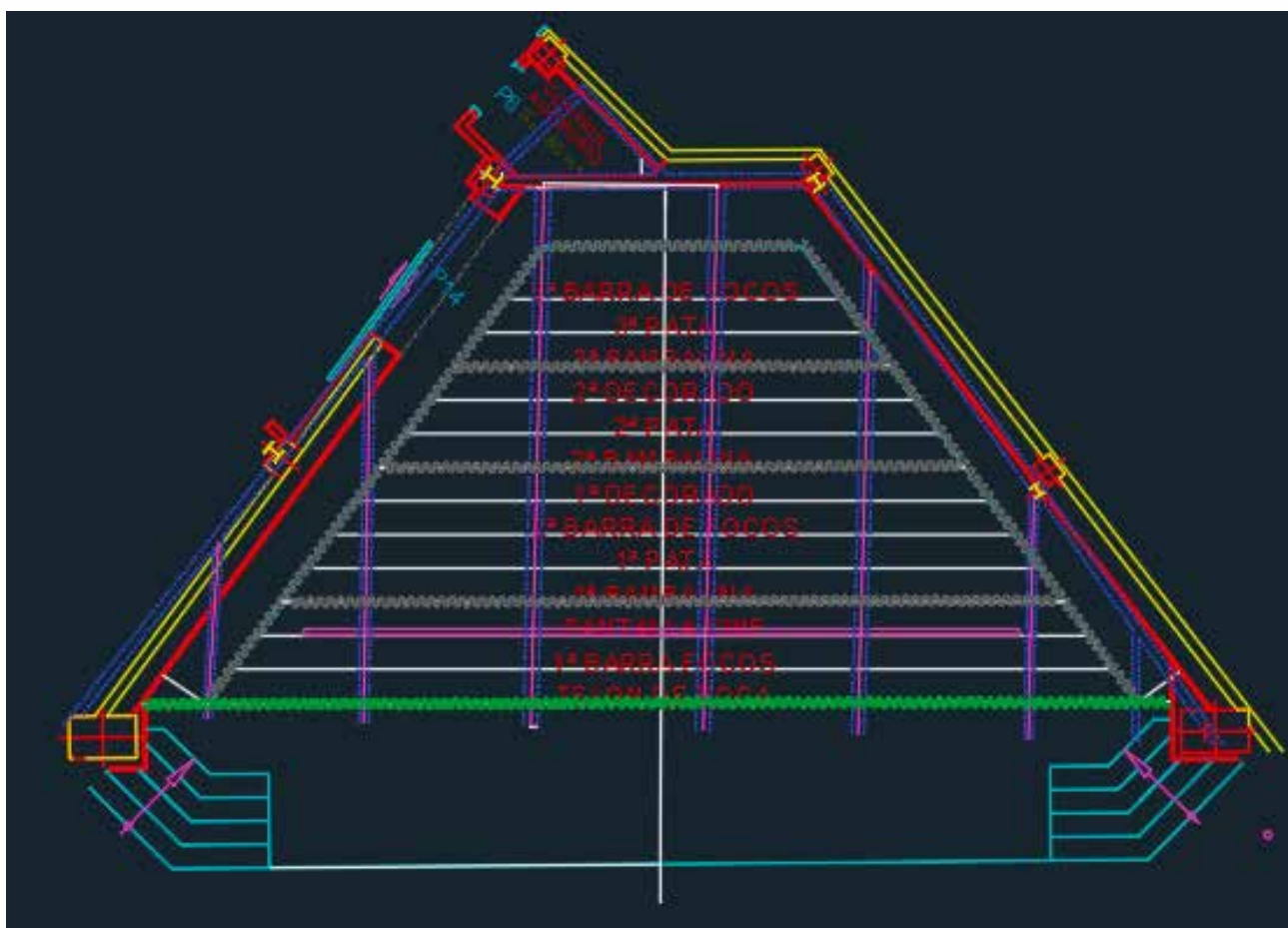


**PLANO PLANTA ANFITEATRO**



DATOS TÉCNICOS AUDITORIO MUNICIPAL DE GUARDO (Palencia)

PLANO PLANTA BARRAS



PLANO PLANTA ALTAVOCES

